



ФАСАД «ГОРИЗОНТАЛЬНАЯ/ВЕРТИКАЛЬНАЯ ЛИНИЯ» ALT F50 HL/VL

Профили системы ALT F50 обеспечивают максимальную прозрачность и визуальную легкость фасадной конструкции за счет оптимальной конфигурации профилей и возможности реализации различных узловых решений. Использование снаружи различных декоративных крышек системы ALT F50 HL помогает придать зданию дополнительный объем по горизонтали.



Типы открывания

1. Верхнеподвесной
2. Поворотный
3. Параллельно-отставной



Остекление горизонтальная/вертикальная линия ALT F50HL/VL, представляет собой комбинацию классического и структурного остекления и является оптимальным выбором для:

- регионов с умеренным или суровым климатом (теплотехника)
- установки больших и особо больших заполнений толщиной до 62 мм (инерционные характеристики профилей)
- установки тяжелых заполнений массой до 650 кг (инерционные характеристики профилей)
- использования как в приморских зонах, так и в других регионах с повышенной ветровой нагрузкой (герметичность)
- использования на объектах с повышенными требованиями к химическому воздействию на конструкции (коррозионная стойкость)
- остекление объектов любой этажности и сложности (дизайн)



Основные параметры системы F50 HL/VL

| | |
|--|--|
| Внутренняя видимая ширина профилей | 50, 60, 80 мм |
| Внешняя видимая ширина профилей | 20, 28, 40, 50, 60 мм |
| Толщина заполнения | 4–62 мм |
| Максимальный вес заполнения | 700 кг |
| Максимальный момент инерции | 6 201 см ⁴ |
| Способ фиксации заполнения | прижимной профиль, декоративная крышка, прижимная планка, прижим для структурного остекления |
| Тип встраиваемых конструкций | все оконно-дверные системы ALT, фасадные интегрированные окна и лючки дымоудаления |
| Водопроницаемость (ГОСТ 26602.1-99) | класс А |
| Воздухопроницаемость (ГОСТ 26602.1-99) | класс А |
| Сопrotивление ветровой нагрузке (ГОСТ 26602.1-99) | класс А |
| Теплопроводность | $U_f \geq 1,35 \text{ W/m}^2\text{K}$ |
| Приведенное сопротивление теплопередаче, (ГОСТ 26602.1-99) | $R_0 = 1,06 \text{ м}^2\cdot\text{С}/\text{Вт}$ |
| Звукоизоляция (в зависимости от применяемого заполнения) | до 48 дБ |
| Предел огнестойкости пожарной отсечки | EI60 |

Преимущества

Герметичность

- комфортный микроклимат в помещении без перепадов температур и влажности
- отсутствие продувания
- отсутствие протечек и риска образования грибка, плесени и прочее
- исключение проникновения с улицы пыли, газов и вредных соединений

Звукоизоляция

- защита от проникновения звуков с улицы, комфорт в помещении
- исключение передачи вибрации и шума между соседними помещениями
- поддержание оптимального уровня шума для спокойного сна жильцов многоквартирных домов

Дизайн

- широкий выбор по оформлению фасада
- персонализированные решения под проект
- ассортимент для любых архитектурных задач
- создание уникальных рисунков на здании
- безупречный внешний вид фасада снаружи и изнутри помещения

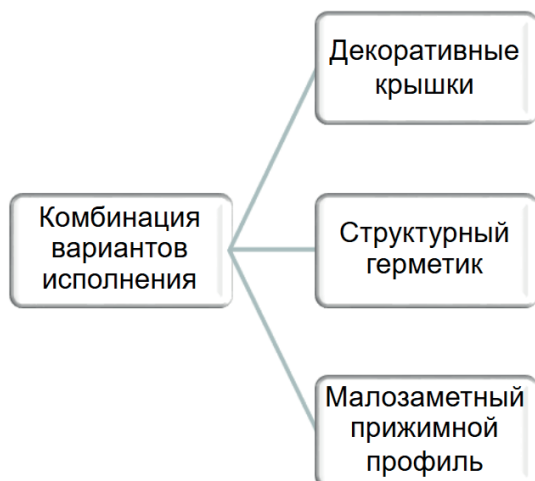
Водоотвод и вентиляция

- исключение попадания влаги внутрь помещения
- продуманная система отвода влаги
- эстетичный вид видимых элементов конструкции
- простая установка и замена комплектующих в случае ремонта





Дизайн



Фасадное остекление горизонтальная/вертикальная линия предоставляет возможность выделить на здании горизонтальную или вертикальную линии, что придает зданию визуальную объёмность и индивидуальность.

Это своеобразный «гибрид» фасадных решений:

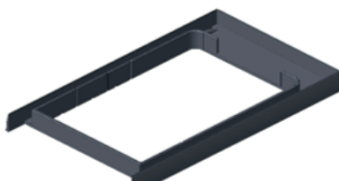
- ✓ сочетание малозаметного прижимного профиля видимой шириной 40 или 50 мм с декоративными пилонами или структурным швом
- ✓ сочетание декоративных пилонов со структурным швом

Заглушки ригеля:

Торцевая заглушка HDPE
АУРС.F50.0921/0921-01/-02-06.
Черный и белый цвета



Торцевая заглушка ABS
АУРС.F50.9922-01/-05.
Черный и белый цвета
*для кнопочной закладной!!!



Торцевая EPDM заглушка
АУРС.F50.9921-01/-09.
Черный цвет



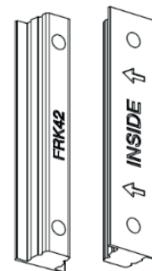
Применение торцевых заглушек позволяет:

- ✓ Скрыть возможные дефекты обработки ригеля на производстве
- ✓ Придать соединению ригеля со стойкой эстетический внешний вид

Герметичность

Подкладка уплотнителя

- ✓ Устанавливается на профиль стойки
- ✓ Предназначена для уплотнения стыка стойки и ригеля
- ✓ Надежная фиксация и герметичность



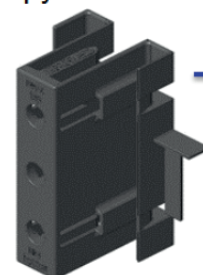
Подкладка FRK42

Профиль вспомогательный, уплотнитель

- ✓ Упрощенное решение по отводу влаги
- ✓ Упрощенное решение по установке гидроизоляционного фартука
- ✓ Применение стоечного и ригельного уплотнителей FRK199/200 исключает и гарантирует препятствие проникновения воздуха и влаги в помещение

Заглушка переброса влаги

- ✓ Возможность установки цельного уплотнителя
- ✓ Возможность установки после монтажа стоек
- ✓ Технологические «лапки» ограничивают попадание герметика в тело стойки
- ✓ Двойная герметизация гарантирует надежный влагоотвод



Заглушка АУРС.F50.0925

